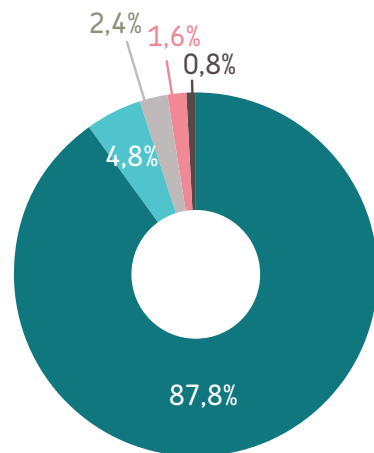


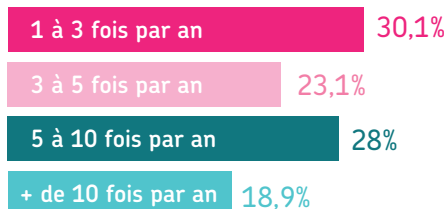
L'IMPACT LOCAL FINANCIER DE L'IIMM EST DE 430 008 € PAR AN (ÉCHANTILLON DE 300 PERSONNES)



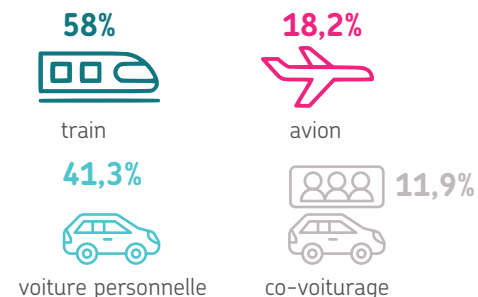
Pays de provenance

- France
- Belgique
- Mongolie et Algérie
- Italie
- Allemagne, Argentine, Bulgarie, Chine, Grèce, Iran, Israël, La Réunion, Luxembourg, Tunisie

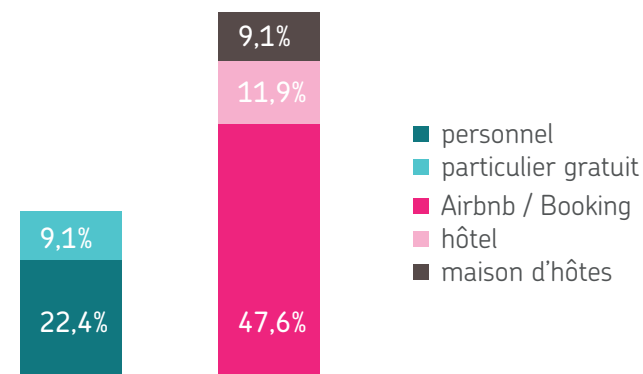
Combien de fois par an vous rendez-vous à Aubagne dans le cadre de votre formation à l'IIMM ?



Quel.s transport.s utilisez-vous dans le cadre de votre venue à l'IIMM ?



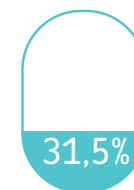
Quel type de logement utilisez-vous à chacune de vos venues dans le cadre votre formation à l'IIMM ?



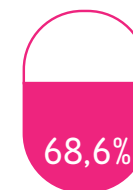
À combien estimez-vous ces frais de logement par venue ?



moyenne par personne : 136,36 €
moyenne pour 300 personnes : 40 908 €

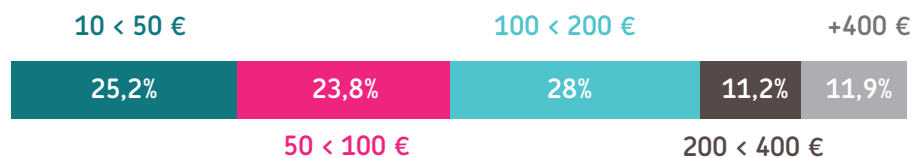


Gratuit



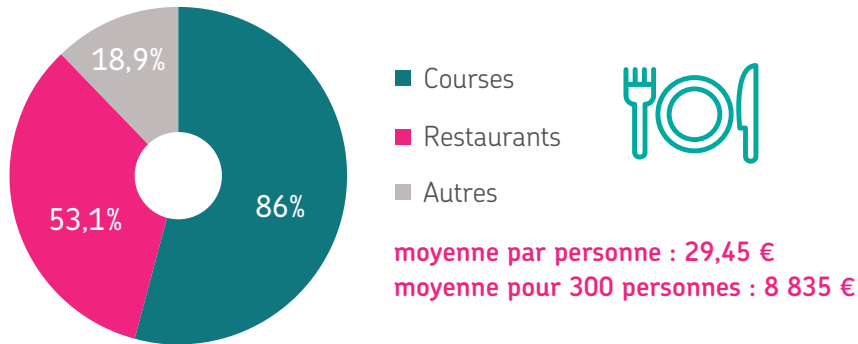
Payant

À combien estimez-vous vos frais de transport pour une venue à l'IIMM ? (A/R)



moyenne par personne : 143,66 €
moyenne pour 300 personnes : 43 098 €

Comment organisez-vous vos repas lors de votre séjour à l'IIMM ?

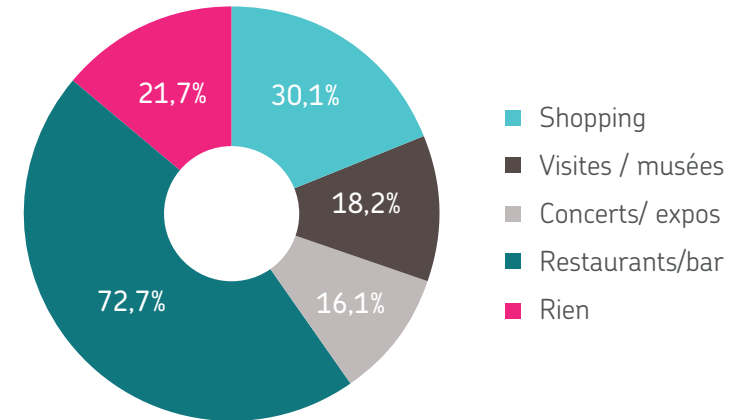


Quelle est l'estimation de vos dépenses annuelles, hors frais pédagogiques, dans le cadre de votre venue à l'IIMM ?



par personne : 1 211,53 €
 Total pour 300 personnes : 363 459 €

Lors de votre séjour à l'IIMM, faites-vous des visites et d'autres activités annexes dans la Ville d'Aubagne ?



Quelles sont vos dépenses annexes ?



moyenne par personne : 56,02 €
 moyenne pour 300 personnes : 16 806 €



TOTAL (REPAS, LOGEMENTS, ANNEXES, ESTIMATION DÉPENSES ANNUELLES) :
430 008 € + TRANSPORTS 43 098 € = 473 106 €